


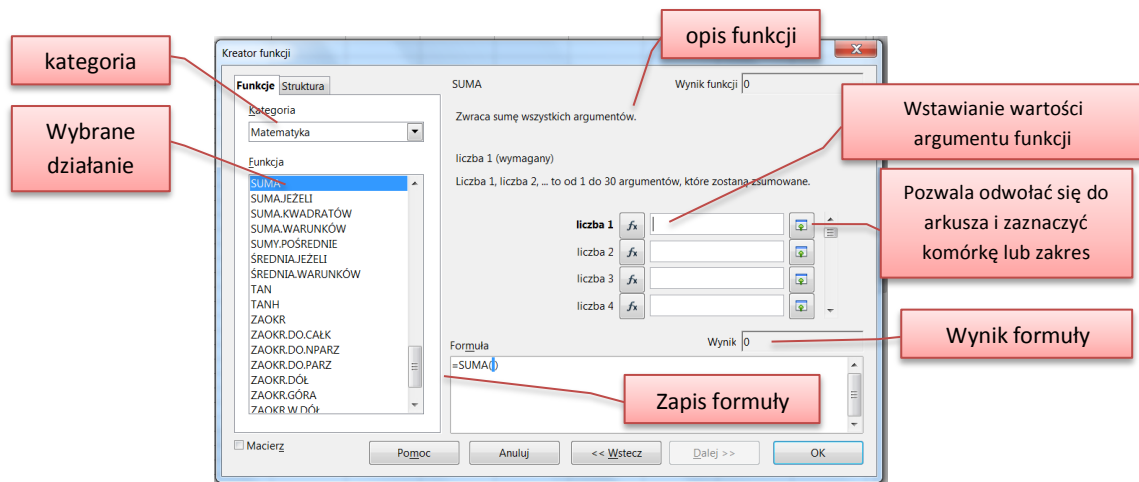
T. Funkcje SUMA, ŚREDNIA, JEŻELI.

Formuła - polecenie wpisywane w komórkę arkusza kalkulacyjnego, służące do obliczeń matematycznych.

Każda formuła musi zaczynać się znakiem „=”.

Tworząc formuły powinno się używać adresów komórek, wówczas można korzystać ze wszystkich właściwości arkusza, zwłaszcza kopiowania formuł. Można je pisać samodzielnie lub korzystać z kreatora .

Funkcje arkusza są podzielone na kategorie: matematyczne, statystyczne, logiczne, tekstowe, daty itd.



Komunikaty arkusza:

877E+016	Liczba się nie mieści należy rozszerzyć komórkę
#####	Liczba się nie mieści należy rozszerzyć komórkę
#ARG!	błąd w formule, źle podane adresy komórek

Przykłady funkcji:

Dodawanie:

=SUMA(A1:A8)

Mnożenie:

=ILOCZYN(A1:A8)

Obliczenie średniej wartości:

=ŚREDNIA(A1:A8)

Warto obejrzeć: <https://youtu.be/Aauit7EJZTw>

Funkcja JEŻELI należy do kategorii funkcji logicznych. Dzięki niej można sprawdzić czy dany warunek został spełniony i wyświetlić odpowiednie wartości. Do budowania warunków używa się operatorów: =, >, <, >=(większe lub równe), <= (mniejsze lub równe), <>, (nierówne, różne).

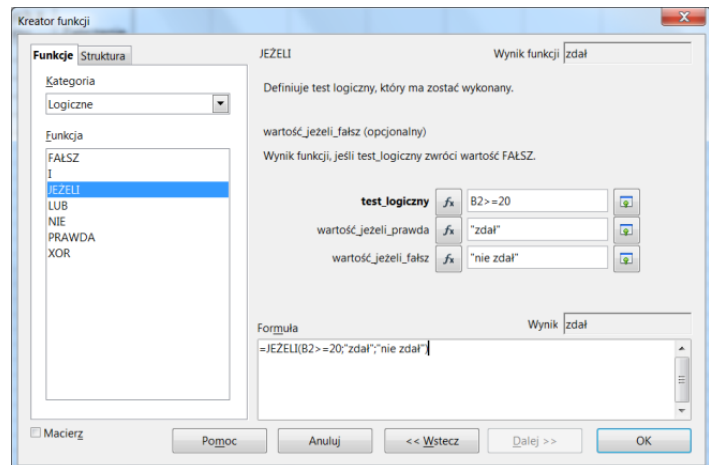
Argumentem funkcji JEŻELI może być tekst, adres komórki, formuła.

Przykład:

Uczniowie zdawali egzamin, jeżeli uczeń uzyskał 20 lub więcej punktów przy jego nazwisku wypisz zdał, jeżeli mniej niż 20 – nie zdał.

=JEŻELI(B2>=20;"zdał";"nie zdał")

Nazwisko ucznia	Liczba punktów uzyskanych z egzaminu	Zaliczenie
Abacki	34	zdał
Kabacki	21	zdał
Babacki	45	zdał
Dabacki	12	nie zdał
Zabacki	39	zdał



Warto obejrzeć: https://youtu.be/CFNE_VbF7h4

Zagnieżdżona funkcja JEŻELI: <https://youtu.be/DPfimbvDiSw>